

Ingénieurs à valeurs ajoutées

UniLaSalle  
Terre & Sciences

2019/2020

# Rapport D'ACTIVITÉ

Beauvais · Rouen · Rennes

La crise sanitaire que nous traversons a démontré la grande résilience de notre Institut :

- une résilience qui s'appuie sur la mobilisation extraordinaire de nos équipes qui ont su faire preuve d'agilité et d'inventivité tout au long de ces derniers mois en exploitant les nombreuses ressources numériques de l'école pour assurer la continuité pédagogique,
- une résilience qui repose aussi sur la grande responsabilité de nos étudiants, soutenus par des BDE et des associations engagés comme jamais pour entretenir le lien entre tous.

UniLaSalle a confirmé ces dernières années sa capacité à asseoir son développement autour d'une stratégie qui place la transition écologique au cœur de son projet éducatif et de sa politique de recherche.

Nous aurions pu craindre un essoufflement de cette dynamique, confrontés à une épidémie qui bouleverse le monde et perturbe nos vies. Il n'en a rien été comme en témoignent les nombreux projets et réalisations de l'année : hausse des inscriptions en 1<sup>ère</sup> année, nouveaux bachelors, nouveaux programmes de recherche, habilitation d'un nouveau diplôme d'ingénieur par la voie de l'apprentissage, et bien sûr, la fusion ESIEE-Amiens / UniLaSalle.

Ce rapprochement marque un nouveau départ pour UniLaSalle. En alliant et couplant nos thématiques respectives, énergie et numérique d'un côté, sciences de la Terre, du vivant et de l'environnement de l'autre, UniLaSalle s'ouvre de nouveaux horizons pour aborder les défis de la transition vers un monde plus durable.

A nous, dès demain, dans le cadre du chantier du plan stratégique 2021-2025, de tracer les finalités et objectifs de cette ambition en lien avec tous nos partenaires !



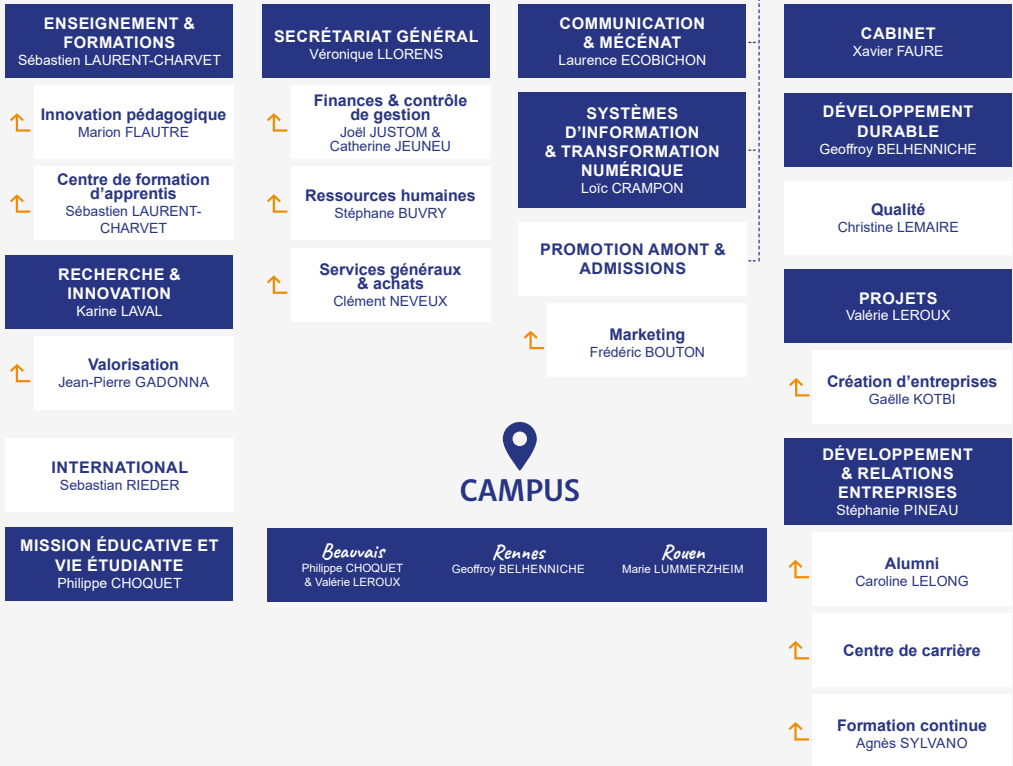
**Sébastien Windsor**  
Président



**Philippe Choquet**  
Directeur général

# DIRECTION GÉNÉRALE

Philippe CHOQUET - Valérie LEROUX



■ COMEX (COMité EXécutif)    - - - Rattachement hiérarchique ou fonctionnel    ↗ Rattachement hiérarchique

## RESSOURCES HUMAINES

**427**

collaborateurs sur les 3 sites (+30% en 3 ans)

**56%**

de femmes

**150**

enseignants chercheurs (E/C)

**393**

CDI-CDII

**63%**

des salariés ont suivi une formation en 2019

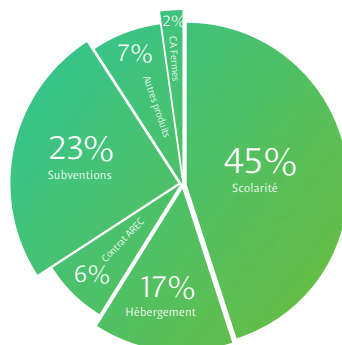
## RESSOURCES FINANCIÈRES

**44,8M€**

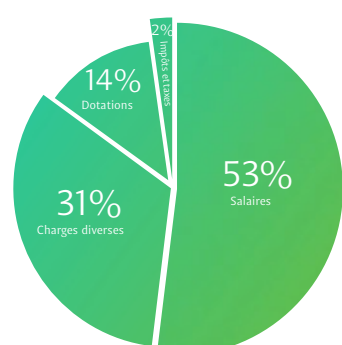
de budget annuel

**18%**

sur 4 ans



Produits d'exploitation de l'association



Charges d'exploitation de l'association



# RÉUSSIR ET S'ENGAGER

Clé de voute de la formation à UniLaSalle, la formation intégrale vise à former des ingénieurs autonomes, responsables et capables de faire des choix libres.

L'intégration des ODD (Objectifs développement durable) dans chacune des activités pédagogiques ou associatives, l'éthique et la capacité à prendre du recul et replacer son activité dans un contexte environnemental et sociétal en pleine mutation font partie des enjeux de nos formations.

Sur chaque campus et dans chaque formation, la communauté éducative s'appuie sur une tradition forte d'engagement et d'éducation à la responsabilité par l'accompagnement des étudiants et apprentis (contrats d'engagement, open badges).

En plein cœur d'une crise sanitaire sans précédent, cet accompagnement prend tout son sens : ne pas perdre le contact avec les apprenants dans une modalité pédagogique fortement perturbée.

**3153**

étudiants  
**2940**  
ingénieurs

54% de femmes

**128**

associations  
étudiantes

sur les 3 campus

**85%**

Taux net d'emploi  
à 6 mois

(enquête CGE 2020)

**668**

diplômés

tous campus, toutes  
formations

Le cycle pré-ingénieur UniLaSalle, offre nouvelle pour les lycéens et étudiants, leur permet de prendre le temps de construire un projet professionnel ou de choisir un univers métiers dès leur arrivée.

Le tronc commun partagé sur les 3 campus vise l'acquisition des compétences et connaissances de base de l'ingénieur et les options obligatoires donnent aux étudiants ouverture d'esprit et curiosité, autour notamment des Objectifs du développement durable.

Septembre

Octobre

Novembre



Première rentrée sous le  
format H2020



10 ans de mécénat !  
6 100 K€ collectés  
700 jeunes aidés



Accueil de la première  
promotion i-SAFE



100 ans de l'ITPA-ESITPA  
devenu UniLaSalle



## EXPLORER

Un début d'année dynamique a permis d'atteindre de nouveaux records en termes de mobilité entrante à Rennes (19), Rouen (41) et à Beauvais pour les Spring Programmes (38). Au total 180 étudiants internationaux ont été accueillis sur les trois campus, sans les programmes d'été qui ont dû être annulés.

La mobilité sortante groupe a également progressé de 5% pour atteindre 374 départs (dont 22 en séjour bi-diplômant et 197 en GO-LaSalle) en plus des 222 départs en stage.

Le recrutement des étudiants internationaux a bien progressé en dépit de la situation sanitaire (+66% i-SAFE, +20% Masters of Sciences de Rouen). Une nouvelle structuration du recrutement à l'international pour le diplôme ingénieur va porter ses fruits dans les années à venir.

UniLaSalle a reçu le label «bonne pratique» en reconnaissance de la qualité du projet Erasmus+ 2014/2020.

**239**

partenariats  
académiques

total des 3 campus

**24**

Possibilités de  
séjours bi-diplômants

**596**

mobilités  
sortantes

(stages et séjours  
académiques)

**180**

étudiants  
internationaux  
accueillis

Erasmus Mundus Master in Plant Breeding (emPLANT+).

Après avoir été labellisé Erasmus Mundus pour les promotions de 2017 à 2020, le Master international en sélection végétale à UniLaSalle vient de recevoir le label pour les promotions de 2021 à 2024 avec un consortium modifié : bienvenue aux nouveaux partenaires Szent Istvan University (HU), Università degli Studi di Milano (IT) et University of Natural Resources and Life Sciences Vienna (AT) ([www.emplant-master.eu](http://www.emplant-master.eu)).

Décembre



Participation à la  
COP 25 à Madrid

Janvier



Happy at school 2020 :  
UniLaSalle sur la 3<sup>e</sup> marche  
du podium

Février



Lancement du projet  
INTERREG THREE C



Lancement des capsules «DD»  
(Communication  
développement durable)





# ENTREPRENDRE

L'apprentissage à Rennes en 2021 !

2020 voit se concrétiser le résultat d'un travail collectif associant les équipes d'enseignants-chercheurs de Rennes et nos entreprises partenaires, spécialistes des métiers de l'environnement. UniLaSalle va ainsi offrir, dès septembre 2021, l'opportunité pour les étudiants de réaliser en apprentissage, à partir de la 3<sup>e</sup> année, leur parcours de formation au sein d'une entreprise ou d'une collectivité. Ces organismes, de secteurs d'activités très variés, pourront accueillir des jeunes, inscrits dans la formation d'ingénieur Génie de l'Environnement, qui les accompagneront dans leur transformation environnementale et sociétale et pourront leur offrir une poursuite de carrière motivante.

UniLaSalle remercie ses partenaires - parmi lesquels Suez, Paprec, Agro Mousquetaires, la région Bretagne, H2X, Dervenn, Lhotelier, Valdélia, le réseau Bretagne Eco-Entreprises... - qui l'ont accompagné, conseillé et permis de concrétiser ce projet.



Après une année d'existence, le Centre de carrière est désormais bien identifié par les étudiants : plus de 1000 entretiens ont été conduits sur les sites de Beauvais et Rouen. Le service de coaching proposé aux Alumni s'est également développé : plus de 80 accompagnements ont été effectués sur les 3 campus. Dorénavant toutes les offres (stage, apprentissage et emploi) sont diffusées sur JobTeaser.

Juin

Juillet

Août



Accord de double diplôme  
UniLaSalle / Universidad  
La Salle de Mexico



Lancement des travaux  
de LaFerme #2



Lancement du dispositif  
tutorat par les pairs

ESIÉE  
AMIENS

UniLaSalle

# CONNECTÉS AU MONDE PAR NATURE



Institut Polytechnique UniLaSalle  
(Siège social)

19 rue Pierre Waguet - BP 30313  
60026 Beauvais Cedex  
T. +33 (0)3 44 06 25 25 | contact@unilasalle.fr

Ingénieurs à valeurs ajoutées | UniLaSalle  
Terre & Sciences

     
www.unilasalle.fr



© Université UniLaSalle - Imprim'Vert - Janvier 2021



# Campus de BEAUVAIS



**2150**  
étudiants

**298**  
salariés

**94**

associations  
étudiantes

Nouveau parcours :

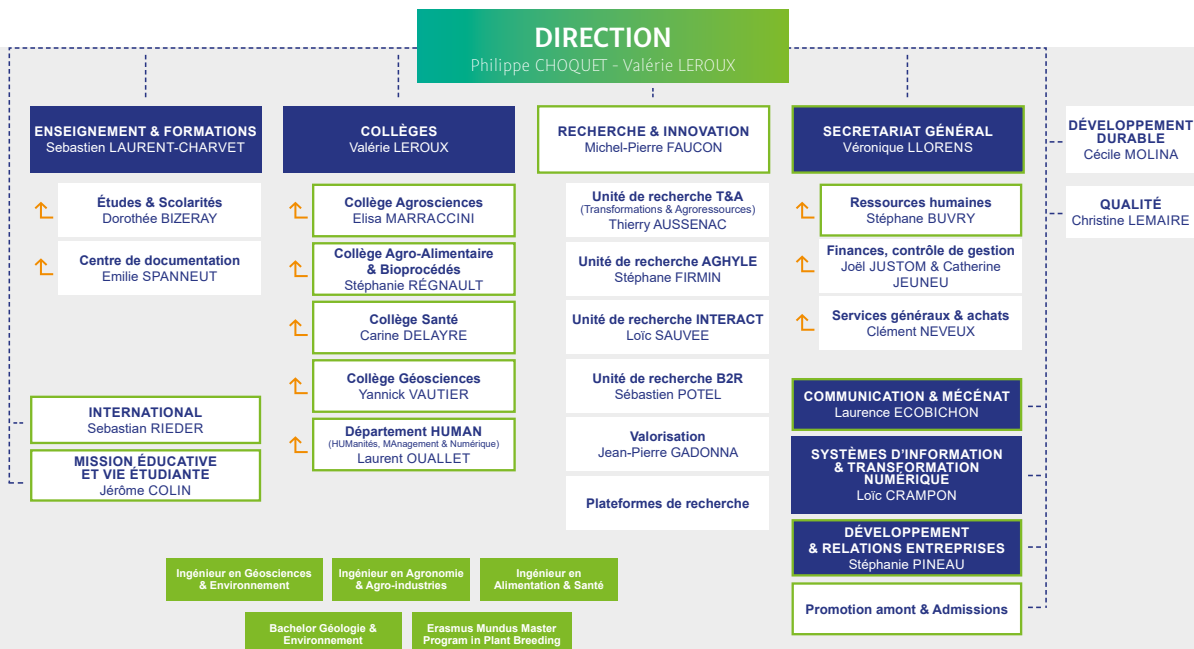
**Géologie  
numérique**

**2**

nouvelles formations  
en Agrosciences

**Renouvellement de  
la chaire Groupama  
Paris Val de Loire**  
« Management des risques  
en agriculture »

**Programme d'éducation nutritionnelle**  
pour améliorer la qualité de vie  
des malades du cancer



# 3 QUESTIONS À

VALÉRIE LEROUX, directrice générale déléguée UniLaSalle

## Quelles ont été les initiatives innovantes de 2020 ?

UniLaSalle a enclenché il y a déjà quelques années la nécessaire digitalisation de ses activités. Ainsi face à la crise sanitaire du printemps dernier et grâce à l'implication de toute la communauté éducative, 92% des cours ont pu être assurés. Néanmoins, si ce contexte nous a permis d'accélérer cette dynamique avec des cours en distanciel, nous avons également porté de nouvelles innovations comme par exemple le dispositif «manager/managé». Les élèves de deuxième année voient leur stage en partie évalué par des élèves de cinquième année via un accompagnement et un entretien, un « tutorat par les pairs ». Par ailleurs, les travaux de recherche abordent des thématiques comme les questions de la bioéconomie et la transition agroécologique au travers du recyclage des déchets organiques et qui croisent toutes les thématiques de l'école. L'ambition est de pouvoir proposer à nos élèves, mais aussi à nos parties prenantes de nouveaux schémas de productions innovants et toujours plus respectueux de notre environnement.

## Quoi de neuf sur le territoire ?

Le développement durable est au cœur de notre stratégie, tant dans les programmes délivrés que dans la vie de notre établissement. Ainsi en 2019-2020, sur le campus de Beauvais, nous avons conduit un ambitieux programme de rénovation énergétique (isolations et pose de panneaux photovoltaïques) pour une partie de nos bâtiments, en partenariat avec la région Hauts-de-France. Sur notre territoire par ailleurs, la structuration du pôle Rev'Agro Beauvais (Innovation, Agrotech et numérique agricole) se consolide autour de nouvelles entreprises partenaires et de manifestations. UniLaSalle en est un acteur engagé.

## Une fierté à partager ?

La politique handicap sur notre campus, mais également au niveau du groupe UniLaSalle est l'une de nos grandes fiertés. Le parcours, par exemple, d'Alice Marceau, élève-ingénieure en Alimentation et Santé multi-médaillée aux Championnats de France de ski handisport est remarquable. Notre rôle est d'accompagner au mieux l'ensemble de nos étudiants dans leurs particularités pour qu'ils puissent s'épanouir intellectuellement et humainement.



UniLaSalle via le collège Géosciences, l'équipe de recherche B2R, le service international et plusieurs partenaires universitaires Européens a obtenu de la part de la Commission Européenne un financement Erasmus+ Partenariat stratégique afin de construire un parcours d'ingénieur géologue spécialité géothermie.

Intervention d'un enseignant-chercheur de la formation ingénieur en Alimentation & Santé dans l'émission en direct « Enquête de Santé » sur France 5, 775 000 téléspectateurs au rendez-vous !

TEDxUniLaSalle : « Nouvelles appréhensions du monde ». Un projet conduit par nos étudiants et animé par 8 experts.

# Campus de ROUEN



**570**  
élèves

**2**  
chaires de recherche

**53%**  
d'étudiantes

**3**  
unités de recherche

**15%**  
d'élèves  
internationaux

**1**  
collège  
Agrobiosciences

**39**  
nationalités

**1**  
fresque du climat

## DIRECTION

Marie LUMMERZHEIM

### ENSEIGNEMENT & FORMATIONS

Marc LEGRAS

↑ Études & Scolarités  
Christophe GANGNEUX

↑ Centre de documentation  
Nathalie MASSIAS

INTERNATIONAL  
Natalia NEAU

MISSION ÉDUCATIVE  
ET VIE ÉTUDIANTE  
Grégoire BOCA

### COLLÈGE AGROBIOSCIENCES - I-SAFE

Marie LUMMERZHEIM

↑ Agroalimentaire  
& Agro-industries  
Richard GATTIN

↑ Agronomie, élevage  
& environnement  
Marie-Pierre BRUYANT

↑ Management & Numérique  
Salima TAÏBI

### RECHERCHE & INNOVATION

Karine LAVAL

Unité de recherche T&A  
(Transformations & Agrossources)  
Nathalie LEBLANC

Unité de recherche AGHYLE  
Isabelle GATTIN

Unité de recherche INTERACT  
Loïc SAUVEE

Valorisation  
Mohamed RAGOUBI

Plateformes de recherche

Ressources humaines  
Elodie CHAZALY

Finances contrôle de gestion  
Sandrine NOLET

Services généraux  
Kaba KABASÉLÉ

Communication  
Alice ROYER

Promotion amont &  
admissions

Systèmes d'information  
& transformation numérique  
Franck PANTIN

Développement  
& relations entreprises  
Jessica CAUMONT

DÉVELOPPEMENT  
DURABLE  
Nathalie MASSIAS

QUALITÉ  
Anna ROSA

Ingénieur en  
Agronomie  
& agroindustries

Ingénieur i-SAFE  
(International Sustainable  
Agri-business & Food  
Engineering)

Master Biosciences, sciences  
du végétal, éco-production &  
biovalorisation

Ms Marketing, communication  
& ingénierie des produits  
alimentaires (MCIPA)

MSc Urban agriculture  
& Green Cities

MSc Agricultural  
& Food Data  
Management

# 3 QUESTIONS À

MARIE LUMMERZHEIM, directrice UniLaSalle Rouen

## Quelles ont été les initiatives innovantes de 2020 ?

Cette année nous avons fêté les 100 ans de l'ITPA-ESITPA devenu UniLaSalle, avec les forces vives de notre école : nos Alumni, élèves & salariés. Depuis 1919, notre école n'a cessé de s'adapter. Le contexte sanitaire actuel et les réflexions autour de nos modes de vie et de consommation qu'il engendre nous amènent une fois de plus à nous renouveler. Aujourd'hui, c'est à nous enseignants, chercheurs, salariés, de continuer à partager notre savoir à nos étudiants, et de nous enrichir, en retour, de leurs idéaux. La Fresque du Climat qui a mobilisé l'ensemble de l'école est la parfaite illustration de cette synergie. Cet exercice pédagogique organisé au printemps dernier sur notre campus a réuni plusieurs générations afin d'imaginer le monde de demain. Et il est de notre devoir de garder à l'esprit cette dynamique lorsque nous posons les fondations de projets structurants.

## Quoi de neuf sur le territoire ?

Notre école tournée sur le monde accueille un effectif de 15% d'étudiants internationaux. Cette réussite est le fruit d'une stratégie à l'international solide et du dynamisme de notre campus. La mixité de nos étudiants, au sein d'un campus multiculturel nous amène à réfléchir sur l'ouverture à l'autre. Ainsi, nous multiplions les événements inclusifs afin d'éveiller les consciences.

Aujourd'hui, les approches sont multiples et les modèles agricoles transverses. UniLaSalle Rouen forme des ingénieurs en agronomie & agri-business, en agriculture de façon générale, mais également aux agricultures alternatives, en français et en anglais. Son offre pédagogique est augmentée cette année par la création d'une Chaire Alliance Agri Avenir qui défend le modèle d'entrepreneuriat familial agricole et agroalimentaire et par le lancement du centre Agro<sup>R</sup> Tech, une plateforme nouvelle dédiée à la valorisation des agro-ressources et co-produits en Matériaux BIOSourcés.

## Une fierté à partager ?

Comme tous les établissements d'enseignement supérieur, notre campus a été impacté par le confinement lié à la première vague de la COVID-19. Malgré cela, les salariés du campus de Rouen ont réussi à traverser cette épreuve et à assurer la continuité pédagogique et administrative de l'école. Et les chiffres parlent d'eux-mêmes : au final, ce ne sont pas moins de 95% des cours prévus qui ont été assurés à distance ! Par ailleurs, beaucoup d'entre nous se sont engagés, certains en participant à l'appel à solidarité lancé à l'attention des personnels mobilisés sur le terrain, d'autres en s'assurant pleinement du bien-être des étudiants français et internationaux qui n'ont pu rentrer chez eux. Une fois encore, nos équipes ont montré qu'elles étaient capables de faire preuve de créativité et d'innovation afin de poursuivre leur mission : garantir l'épanouissement des étudiants qui ont choisi UniLaSalle !



Célébration des 100 ans de l'ITPA-ESITPA devenu UniLaSalle



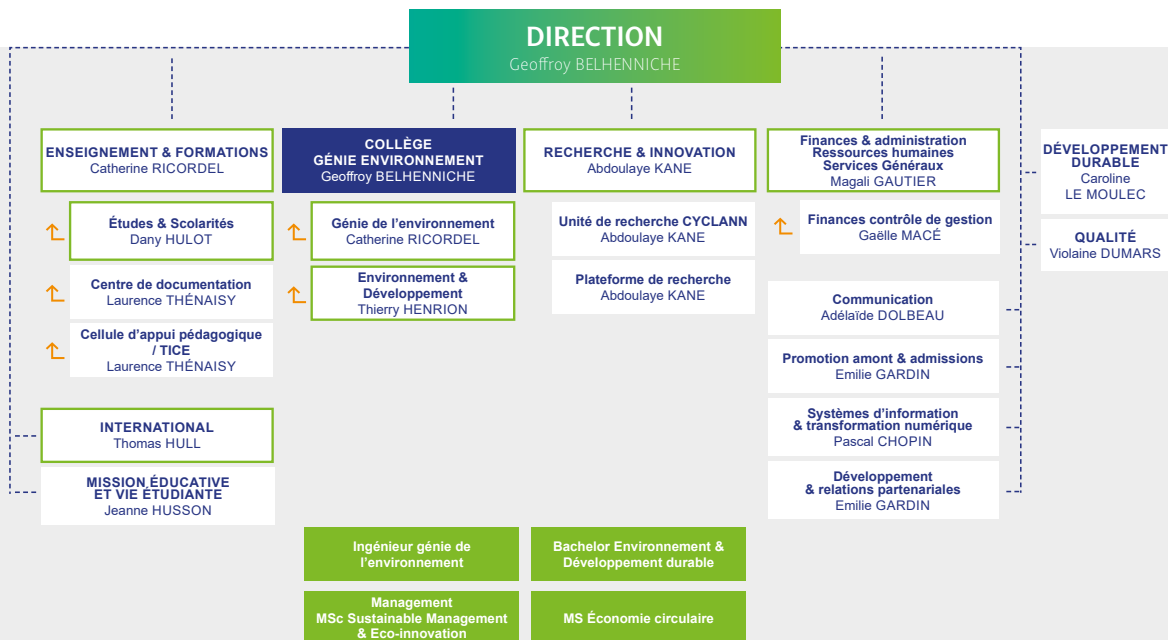
Lancement de la Chaire Alliance Agri Avenir

Lancement du centre Agro<sup>R</sup> Tech, une plateforme dédiée à la valorisation des Agro-ressources et co-produits en Matériaux BIOSourcés

# Campus de RENNES



<b>420</b> élèves	<b>+25%</b> d'élèves
<b>50%</b> étudiants/étudiantes	<b>53%</b> contrat pro toutes formations
<b>70</b> destinations Erasmus +	<b>3</b> projets de recherche
<b>Covid-19</b> 100% visio	<b>4</b> journées portes ouvertes



CODIR (Comité de Direction)

COMEX Groupe (COMité Exécútif)

Diplômes

--- Rattachement hiérarchique ou fonctionnel

⤴ Rattachement hiérarchique

# 3 QUESTIONS À

**GEOFFROY BELHENNICHE**, directeur UniLaSalle Rennes

## Quelles ont été les initiatives innovantes de 2020 ?

Donner à nos étudiants des compétences qui seront utiles tout au long de leur (longue !) carrière professionnelle, telle est notre ambition. Et quoi de plus utile aujourd'hui que de pouvoir bâtir une activité de ses propres mains. Nous avons donné cette année un premier coup d'accélérateur à l'entrepreneuriat en renforçant les enseignements et les actions, grâce au partenariat avec PEPITE. Les premiers résultats sont là : nous avons attribué nos premiers statuts d'étudiants entrepreneurs. Quant aux élèves du projet Hélicity, qui avaient conçu et construit leurs propres appartements durables et qui vont être diplômés en 2020, ils viennent de créer leur entreprise et décrocher leurs premiers contrats avant même d'avoir reçu leur diplôme, bravo à eux !

Mais l'année 2020, c'est aussi les conséquences d'une crise sanitaire inédite : elle a accéléré notre mutation vers des pratiques pédagogiques encore plus numériques : il ne s'agit pas de faire des cours en visio mais de repenser toute la pédagogie d'un cours autour de cette modalité d'apprentissage.

## Quoi de neuf sur le territoire ?

Rennes, 3<sup>e</sup> ville de France où il fait bon étudier selon le classement de l'Étudiant 2020, continue sa croissance et attire de plus en plus d'entreprises. Ce sont autant de partenariats possibles et notamment dans des domaines d'intérêt pour UniLaSalle : agro-alimentaire, numérique et environnement. La Métropole a lancé de nombreuses démarches volontaristes en matière de mobilité intelligente ou d'économie sociale et solidaire. L'école accompagne cette dynamique au travers de projets d'ingénierie et d'une recherche en partenariat avec le territoire et ses acteurs économiques.

Mais nous agissons aussi dans l'hyperlocal avec un partenariat avec la ville de Bruz : nos élèves forment et accompagnent les enfants du périscolaire au développement durable. Ils créent avec eux des animations pour motiver leurs parents à agir pour l'environnement. Agir aujourd'hui et semer pour demain.

## Une fierté à partager ?

Notre établissement poursuit activement sa croissance, signe que l'offre de formation du campus de Rennes est attractive. Cela est possible grâce à l'implication de toute l'équipe : enseignants et personnels administratifs mènent de front de nombreux projets qui changent la physionomie de notre campus, qui, en deux ans, s'est profondément transformé.

Mais nous sommes encore plus fiers d'avoir pu amplifier la dynamique inclusive du campus. Grâce à la mission handicap d'UniLaSalle et au recrutement d'une coordinatrice vie étudiante/handicap, nous avons augmenté notre capacité d'accueil d'élèves en situation de handicap.



Projet recherche Blueprint x Interreg pour réduire les déchets de 65% d'ici 2035

Cordées de la réussite :

Former les éco-délégués d'établissements secondaires locaux au développement durable

Journée des métiers de l'environnement le 20/11 : Table-rondes et Job Dating animés par les Alumni et entreprises partenaires